

LUPAS Y NANAI

Un misterio
en el oeste



ANAYA

Diego Arboleda
Ilustrado por Ana Zurita

1.ª edición: septiembre de 2022

© Del texto: Diego Arboleda, 2022

© De las ilustraciones: Ana Zurita, 2022

© De esta edición: Grupo Anaya, S. A., 2022

Juan Ignacio Luca de Tena, 15. 28027 Madrid

www.anayainfantilyjuvenil.com



ISBN: 978-84-698-9081-3

Depósito legal: M-15636-2022

Impreso en España - Printed in Spain

Reservados todos los derechos. El contenido de esta obra está protegido por la Ley, que establece penas de prisión y/o multas, además de las correspondientes indemnizaciones por daños y perjuicios, para quienes reprodujeren, plagiaran, distribuyeren o comunicaren públicamente, en todo o en parte, una obra literaria, artística o científica, o su transformación, interpretación o ejecución artística fijada en cualquier tipo de soporte o comunicada a través de cualquier medio, sin la preceptiva autorización.

LUPAS Y NANAI

Un misterio en el oeste





ESTACIÓN PONI CITY

¡Qué estupendo tren a vapor!
Pero no le funciona el motor...
¡Está estropeado!
¿Quién ha averiado
el motor de este tren a vapor?



Hola, viajero.



Somos Lupas y Nanai,
detectives.



Fíjate en nuestras ropas.
No son ropas normales,
¿verdad?

¿Ves esa puerta?
¡Esa es la razón por la
que vestimos así!



Esta puerta conduce a un misterio.

Un misterio en el oeste.

¿Te animas a abrirla?





1

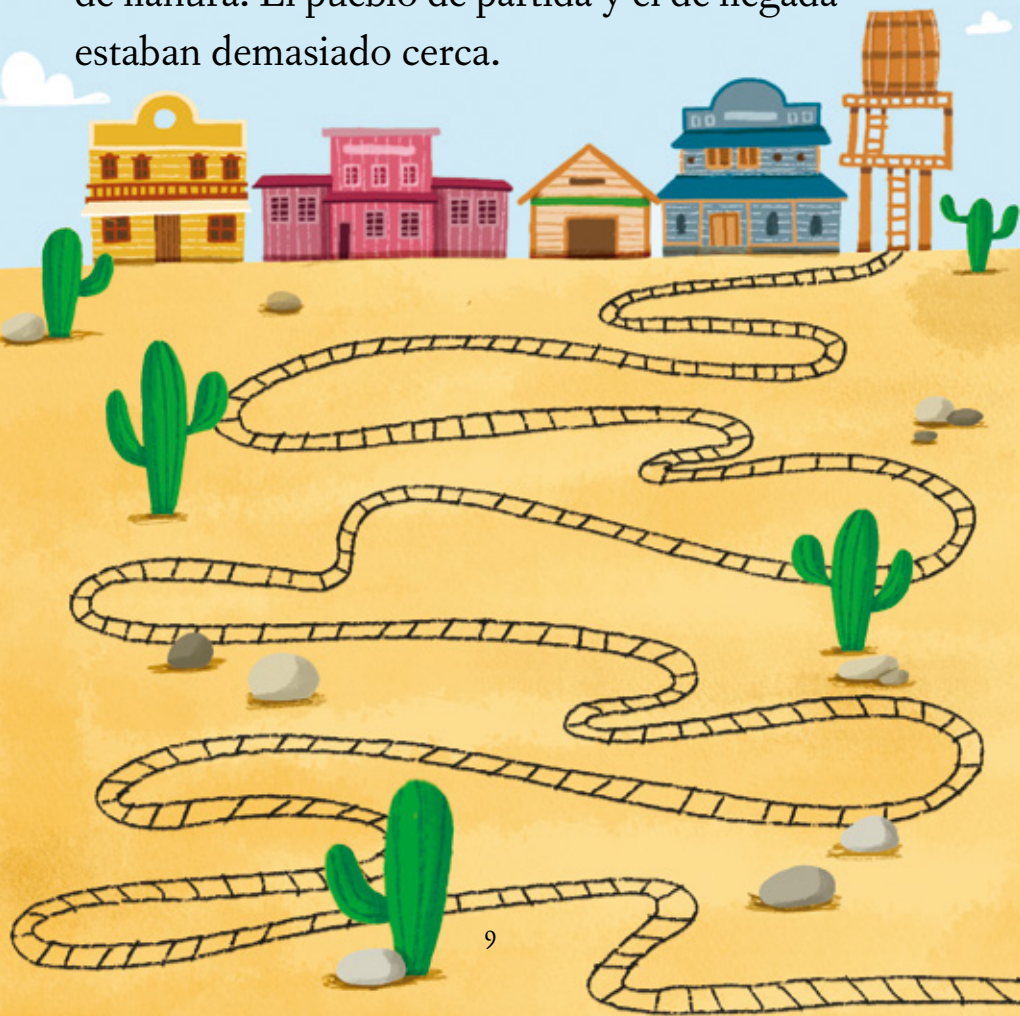
Una vía muy especial


Érase una vez una vía del tren, una jirafa y un lobo. La jirafa era mi amiga Nanai. Y el lobo, por supuesto, era yo.

Pero la vía no era cualquier vía. Estaba en una de las grandes llanuras de Norteamérica. Y, aunque la tierra era llana, ¡la vía estaba llena de curvas!



Con mi lupa telescopio observé el recorrido de la vía. ¡No tenía sentido! El tren sirve para unir dos lugares lejanos. Y esa vía, al tener tantas curvas, en realidad ocupaba muy poco espacio de llanura. El pueblo de partida y el de llegada estaban demasiado cerca.






—¡Qué raro, Lupas! —exclamó Nanai—.
¡Nunca había visto unas vías con esa forma!
—¿Será ese el misterio que tenemos que
resolver? —me pregunté en voz alta.
—No —dijo una voz.
—Equivocado —dijo otra.
—Para nada —añadió una tercera.
—Ni hablar —sumó una cuarta.

A nuestro lado, de repente, habían aparecido
cuatro sonrientes coyotes.





—¿Vosotros nos habéis llamado para que os ayudemos? —preguntó Nanai.

—Sí.

—Acertado.

—Exacto.

—Eso es.

Los coyotes formaban parte de la tribu que vivía en esa llanura.

—¡Ya entiendo! —dije—. Estáis enfadados porque han construido esa vía tan rara en vuestra llanura.

—No.

—Equivocado.

—Para nada.

—Ni hablar.

¡Vaya! No había acertado.



—Es justo lo contrario —explicó uno de los coyotes—. Alguien está sabotando las vías del tren. Las estropea. Y también estropea la locomotora para que no se ponga en marcha. Y no sabemos quién es.

—Nosotros solo admitimos ese tipo de vía en nuestra llanura —continuó otro coyote—. Porque ocupa muy poco.

—Eso es —confirmó el tercero—. No queremos una vía normal, queremos esa. —¡Tenéis que ayudarnos! —rogó el cuarto.





**Acompaña a Lupas y Nanai
en este libro repleto de humor
y disparatadas sorpresas.**

Una tribu de coyotes, ponis sonrientes,
búfalos impacientes, un tren lleno de artistas
y una extraña maquinista...

¿Dónde puede suceder un misterio así?
Al oeste, muy al oeste.



ANAYA
www.anayainfantilyjuvenil.com

1525280

ISBN 978-84-698-9081-3



9 788469 890813